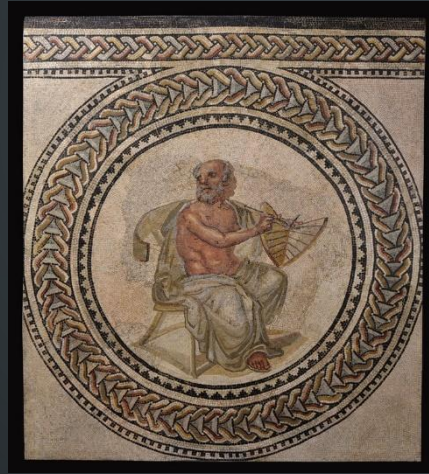


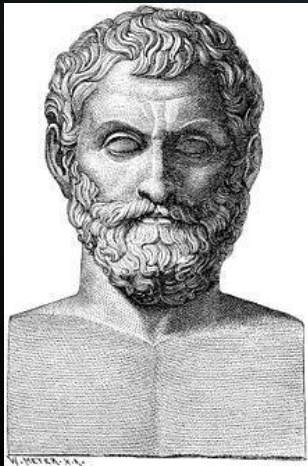
TALES DE MILETO

- 624 – 548 a.C.
- Agua - Hilozoísmo



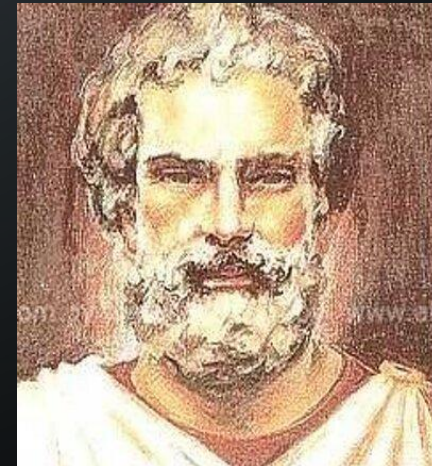
ANAXÍMENES DE MILETO

- 590 – 525 a.C.
- Aire



ANAXIMANDRO DE MILETO

- 610 – 545 a.C.
- To Apeiron





ESCUELA PITAGÓRICA

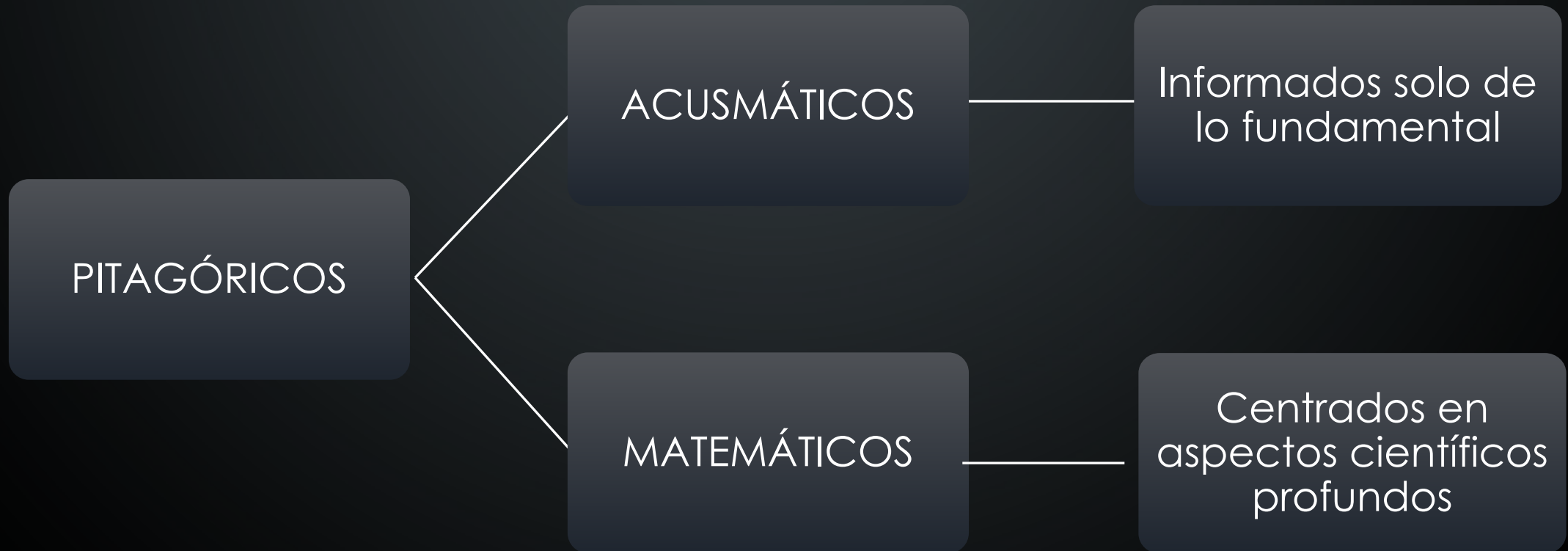
GENERALIDADES

- Fundador: Pitágoras de Samos (569 – 475 a. C.)
- Dificultad para acceder a su pensamiento □ Secreto como norma fundamental
- Pitágoras como ser milagroso y sobrehumano
- Doxografías prácticamente nulas
- Aristóteles los trata en bloque

GENERALIDADES

- Interés en la vida espiritual y en la búsqueda de un modo de conducta que los lleve a su propia salvación
- Noticias de Pitágoras a través de los Neoplatónicos
 - Visión magnificada del pensador
- Viajes a Oriente
- Teorema de Pitágoras □ Documento Babilónico □ Época de Hammurabi
- No se conservan fragmentos literales

ORGANIZACIÓN JERÁRQUICA



PENSAMIENTO

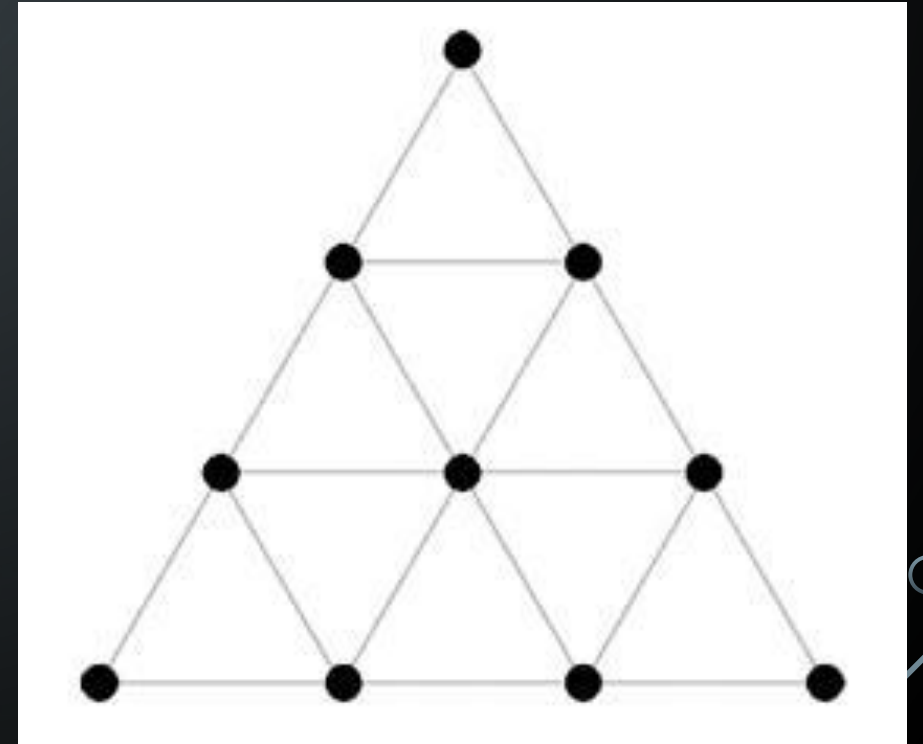
- Parentesco entre todos los seres vivos □ Poseedores de un alma inmortal
- Transmigración de las almas □ Historia como un conjunto de repeticiones
- Cuidado en no atentar contra los congéneres □ Reglas de abstinencia

PROPÓSITOS BÁSICOS

- CONTEMPLACIÓN (*THEORIA*)
 - *Concebida como la búsqueda de la verdad*
- *Concepción del mundo como KOSMOS*
 - *Conjunto armónico y ordenado*
- *Búsqueda de la purificación (KATHARSIS)*

TETRACTYS

- Juramentos solemnes
- Noción de armonía
- Suma de los primeros números enteros:
 $1+2+3+4=10$
- El uno era el punto; el dos, la recta; el tres, la superficie; y el cuatro, el volumen
- Los cuatro sumados daban el número diez, que es el número perfecto



ARJÉ

• NÚMEROS

- Místicos – Mágicos
- Culto
- Pueden representar entidades abstractas como la justicia
- Falta de capacidad para diferenciar lo abstracto de lo concreto
- Generan a partir de una serie de contrarios

Debido a que tras algunas realidades subyacen principios matemáticos, generalizaron este principio hasta el extremo de postular que todo está compuesto por números.

COSMOLOGÍA

- Fuego como centro del universo
- Alrededor del fuego se encuentran
 - Tierra
 - Antitierra
 - Luna
 - Sol
 - Planetés
 - Mercurio – Venus – Marte – Júpiter – Saturno
- Sol y Luna carentes de luz propia □ Reflejo del fuego Central
- Ni el fuego central ni la Antitierra son visibles porque se encuentran en la parte opuesta de la tierra